

# 暮らしとお金の HandBook



履正社国際医療スポーツ専門学校  
履正社スポーツ専門学校 北大阪校



## 暮らしとお金の *HandBook*

このハンドブックには、入学を検討されているみなさんの  
新生活のこと、お金に関する情報がまとめられています。

住まいや食事、アルバイトのことなどについて

入学前からイメージしておくことは、

充実した学校生活を送るために必要な準備の一つです。

全国から集まった在校生たちの声を参考に、

大阪の街での新しい暮らしを想像してみてください。



## index

- |      |                |      |                         |
|------|----------------|------|-------------------------|
| p.4  | 先輩たちの住宅事情。     | p.32 | 先輩たちのアルバイト生活。           |
| p.8  | データで見るひとり暮らし   | p.34 | 本校の納付金サポート制度 / スカラシップ制度 |
| p.9  | ひとり暮らしの Q&A    | p.35 | 学費サポート制度一覧 / お金に関する Q&A |
| p.10 | 近隣 MAP 十三キャンパス | p.36 | 学外奨学金と教育ローンの早見表         |
| p.12 | 近隣 MAP 箕面キャンパス | p.38 | めっちゃ！学校紹介               |
| p.14 | 履正社の食堂。        |      |                         |
| p.16 | ひとり暮らし 簡単レシピ   |      |                         |



# 先輩たちの 住宅事情。

日々の学生生活を支える土台は、何と云っても「住まい」。学生の住まいには、大きく分けて4つのタイプがあります。先輩のお部屋を覗いて、様々な生活スタイルを知りましょう。

## Living Alone

ひとり  
暮らし

入居4年目の彼は、今年、柔道整復学科卒業後に鍼灸学科に内部進学。朝・夕は柔道整復師として勤務し、昼は鍼灸を勉強する生活を追ってみました。



## Shared House



シェア  
ハウス

野球コースの3人が暮らす家。野球漬けの毎日ですが、料理や掃除などの家事も大切にしています。仲良く暮らす彼女たちの私生活を覗いてみました。

## Dormitory

次のページへ



寮

朝はソフトテニス、昼は柔道整復、そして夜はATを学び、充実した時間を過ごす関根さん。彼のように、忙しい毎日を送る人にはもってこいの部屋を紹介。

## Parents' Home

実家

お気に入りの場所は家族が集まるリビング。普段、勉強もここでする荒巻さん。同じコースの友人達もよく遊びに来るとい、彼女の実家にお邪魔しました。





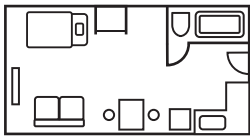
# 先輩たちの 住宅事情。

# Living Alone

## ひとり暮らし



鍼灸学科 午後部 1年  
**小松義彦さん**  
明德義塾高校出身



### ひとり暮らしタイプを選んだ理由

高校時代は野球部が全寮制だったので、親元を離れての寮生活でした。ある程度は自立していたと思いますが、自分のことは自分でしようと思ったので、今はひとり暮らしをしています。



日ハム1軍の姫野選手のサイン。以前トレーニング指導をしたチームの選手です。



甥っ子がメッセージに四つ葉のクローバーを添えて送ってくれました。元気が出ます。



これを見ると、高校時代を思い出します。甲子園出場は、僕にとっての財産です。

### < 収入 >

仕送り：0円  
奨学金：5万円  
アルバイト代：16万円  
(鍼灸接骨院 週6日)  
合計 21万円

### < 支出 >

家賃：4万5千円  
水道・光熱費：8千円  
食費：2万円  
交際費：2万円  
日用品・雑費：1万円  
合計：10万3千円

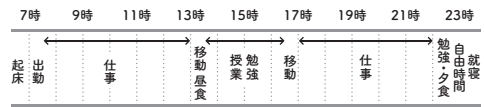
### ひとり暮らしの感想は？

高校生活の延長だと思っていたので、最初から特に不安はありませんでした。何でも自分でしないといけないですから、自立力は高められたと思います。以前よりは料理をする回数も増えたので、少しはうまくなっています(笑)。

### 通学時間

自転車 15分(接骨院から学校まで) / 自転車 2分(家から学校まで)

### 1日のスケジュール



# Shared House

## シェアハウス



高校1年生の試合のときの監督との一枚。母のお気に入りの写真です。(吉井さん)



高校最後の大会で、保護者の方がくれました。今も大事に保管しています。(安達さん)

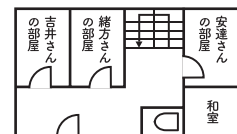


悩んだときに読みます。時には自分のプレーに活かすこともあるんです。(緒方さん)



野球コース1年

**吉井温愛さん** 履正社高校出身  
**安達 瑠さん** 京都両洋高校出身  
**緒方佑華さん** 折尾愛真高校出身



### シェアハウスで暮らしてみた感想は？

自炊も掃除もゴミ出しも最初は大変でした。でも、シェアハウスでは、誰かがサポートしてくれます。なので、バイトや練習で帰りが遅くなっても安心です。家事の役割分担は特になく、3人で助け合いながら生活しています。

### 通学時間 徒歩 15分

### 1日のスケジュール



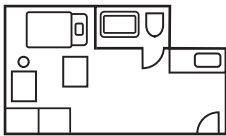
### シェアハウスタイプを選んだ理由

元々3人とも顔見知りで、親同士も仲が良かったんです。みんな、親元を離れないといけなかったで、それなら一緒に住もうとなり、一軒家を借りました。

## 寮



ソフトテニスコース2年/  
柔道整備学科1年(+AT)  
**関根 諒太さん**  
埼玉県立所沢西高校出身



### 寮タイプを選んだ理由

勉強で忙しくなると思ったので、食事付きを希望しました。栄養面の心配もなく競技を続けられます。また、部屋にお風呂やキッチンがあり、ひとり暮らしに近い環境です。



ジブリファンで、この植木鉢もお気に入りなのですが、予想以上に大きかった……(笑)。



ある日の夕食です。よく食べるのでスタッフの方がご飯を大盛りしてくれることも。



土日のご飯や、平日の昼食は自炊しています。お米は実家から送られてきたものです。

### < 収入 >

仕送り: 8万5千円  
奨学金: なし  
アルバイト代: 2万円  
(接骨院 週2日)  
合計: 10万5千円

### < 支出 >

家賃: 3万5千円  
水道・光熱費: なし  
食費: 1万1千円  
(寮の夕食代7千円/自炊代4千円)  
交際費: 1万円  
日用品・雑費: 1万円  
合計: 6万6千円

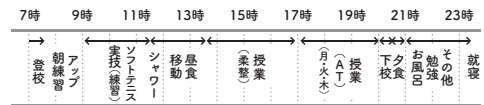
### 寮タイプで暮らしてみた感想は？

最初の数カ月は寂しかったですが、今は居心地がよくなりました。寮の食事は、毎日2種類が用意されていて、どちらか選択できます。お米とふりかけはおかわり自由。活動量が多いので、いっぱい食べられるのは嬉しいです。

### 通学時間

電車・バス1時間(箕面キャンパス)/電車20分(十三キャンパス)

### 1日のスケジュール



# Parents' Home

## 実家



高校時代、テニス部の後輩がプレゼントしてくれました。今も大切に飾っています。



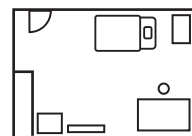
体育科出身なのですが、卒業の時に先生2人がサプライズで皆に贈ってくれました。



大好きな父と母との一枚、ここが私の定位置です。勉強する時はダイニングテーブルで。



アスレティックトレーナーコース2年  
**荒巻 真実さん**  
尼崎市立尼崎高校出身



### 実家暮らしを選んだ理由

学校までの距離がとても近かったからです。勉強にも集中しやすかったし、実習で帰りが遅くなることもあるので、家族の力を借りながら学校生活を頑張ろうと思いました。

### < 収入 >

仕送り: なし  
奨学金: なし  
アルバイト代: 3~6万円  
(ラーメン屋 週3~4日)  
合計: 3~6万円

### < 支出 >

家賃: なし  
水道・光熱費: なし  
食費: なし  
交際費: 1万円  
日用品・雑費: なし  
合計: 1万円

### 実家暮らしはいかがですか？

授業や実習で疲れて帰っても、家ではいつも明るい家族が迎えてくれて、ご飯も作ってもらえるのでありがたいですし、精神的にも助けられています。私や弟がよく学校の友達を家に招くので、毎日すごくにぎやかです。

### 通学時間 自転車 30分

### 1日のスケジュール



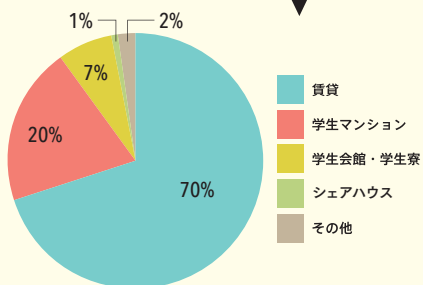


# データで見るひとり暮らし

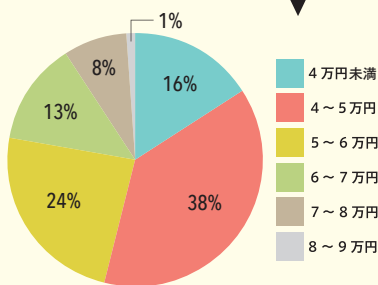
履正社でひとり暮らしをする学生に、日常生活についてのアンケートを取り、結果をグラフにしました。これからの新生活をイメージしてみてください。

(149名がアンケートに回答)

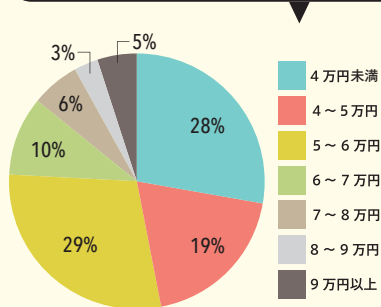
**Q. 現在の住まいはどんなタイプ？**



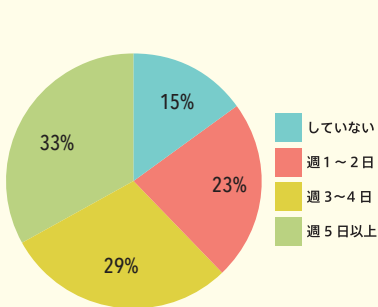
**Q. 1カ月の家賃は？**  
(2018年時)



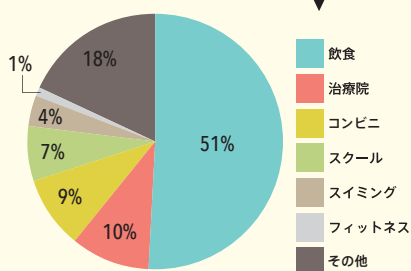
**Q. 1カ月の支出はどれくらい？**  
(家賃を除く食費・光熱費・水道代・携帯代など)



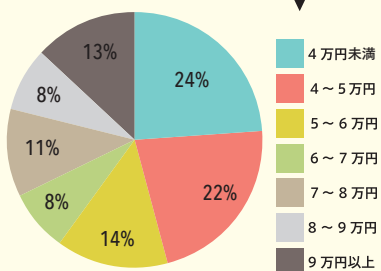
**Q. 自炊をしていますか？**



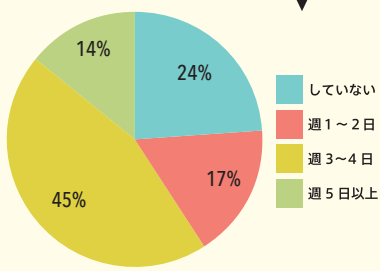
**Q. どんなバイトをしていますか？**



**Q. 1カ月の平均アルバイト代は？**



**Q. バイトは週何日していますか？**







## ひとり暮らしのQ&A

はじめてのひとり暮らしを安心して送るために、  
お部屋を探す前のチェックポイントをまとめました。

Q. 部屋はいつ頃から  
探すものですか？



A. 11月頃からインターネットなどで探し始め、年内に決める人が多いようです。履正社では「無料ひとり暮らし体験」もできるので、オープンキャンパス参加時などに、ひと足先に大阪の街を体験してみよう！

Q. 家賃の相場は  
どれくらい？



A. 1カ月3～4万円台のワンルームに住んでいる学生が多いようです。なかでも学生マンションは一般のマンションに比べて価格が良心的。セキュリティがしっかりしているところも多くおすすめです。

Q. 学生会館・学生寮と  
学生マンションの違いは？



A. 学生会館・学生寮には、寮長さんや寮母さんがいて、食事や生活面での支援があることが特徴です。規則正しい生活を送りたい方にはピッタリかもしれません。学生マンションは、セキュリティはもちろん、家賃の安さも魅力です。

Q. ひとり暮らしの  
メリットは？



A. 先輩たちからは、「学校の近くに住んだことで通学時間が短縮できた」「家事のスキルが上がって嬉しかった」「親のありがたみがよくわかった」「自立心が芽生えた」「何より自由」などの声が上がっていました。

Q. ひとり暮らしにかかる  
初期費用は？



A. お部屋を借りる際には、敷金・礼金が必要で、金額は部屋ごとに確認する必要があります。また、仲介手数料や火災保険、初月分の家賃などを先に支払うケースもあります。初期費用も計算に入れておきましょう。

Q. 学校でアルバイトを  
紹介してもらえますか？



A. してもらえます。「キャリア担当」の職員や、担任の先生にぜひ相談してみてください。大阪ならではのUSJでのアルバイトや、イベントスタッフなど、先輩たちは様々な仕事を体験しています。



東三国

この辺、学生  
住んでいます



神州温泉  
あるこの湯

神崎川

三国

スーパー  
(KOHYO)

100円均一  
(9414)

天然温泉  
みなたの湯

山陽新幹線

大阪メトロ御堂筋線

神崎川

スーパー  
(距離オアシス)

十三市民病院

この辺、学生  
住んでいます

なんでも  
そうふん  
ごはん

十三病院

消防署

スーパー  
(スーパー玉出)

西中島南方

履正社  
体育館

本館

警察署  
十三の  
お土産はここ  
喜ハ洲

淀川区役所

銀行

新館  
履正社国際医療  
スポーツ専門学校

庶民的で人情あふれる商店街

- |           |                     |         |
|-----------|---------------------|---------|
| 多田米穀店精米部長 | 錦町の時代屋              | そばすし 深川 |
| スシマス      | ピュア<br>13<br>(A-14) | ロイヤル    |
| 十三元今里商店街  | 227デリGOZEN          | キーン★ビーク |
| 高橋鮮魚店船橋   | 日々                  | ロイヤル    |
| 八百屋のまえだ   | 里門牛乳                | キーン★ビーク |

この辺、学生  
住んでいます



大阪の夏の風物詩  
なにわ淀川花火大会

中津



梅田スカイビル

グランフロント大阪  
グラングリーン大阪

JR大阪

大阪  
梅田

大丸梅田店

PR神梅田本店



近隣MAP

# 十三キャンパス

Juso  
Campus

## 設置学科

バスケットボールコース / アスレティックトレーナーコース /  
パーソナルトレーナーコース / フィットネスインストラクターコース /  
理学療法学科 / 柔道整復学科 / 鍼灸学科 / 外国語学科

大阪梅田駅から約5分。  
活気あふれる庶民的な街。

最寄り駅の十三は、大阪梅田駅から阪急電車の特急や急行でひと駅。箕面だけでなく京都や神戸へもアクセスが良い、大阪屈指の大きな駅です。駅周辺は下町情緒があり、活気あふれるお店がひしめき合います。「物件選びは、セキュリティがしっかりしていること、学校から近いことを重視しました。家賃は5万円を超えるので少し高めかもしれませんが、その分通学時間を節約でき、アルバイトもしやすいです。移動は基本、自転車。三国方面のスーパーで買い物したり、梅田で遊んだり、どこにでも行けちゃいます。運動にもなるしー石二鳥です」(好川さん)。

このエリアに住んでいます！



好川あゆみさん  
ライフ・フィットネス  
トレーナーコース2年

香川県立観音寺総合高校出身。有名スポーツブランドの直営店でアルバイト中。「研修や教育が充実していて社会勉強になります」。

## 学生おすすめスポット

十三今里商店街を抜けたところにあるスーパー「サンディ」はおにぎりが50円！なんでも安くひとり暮らしの味方。  
(鍼灸学科1年)

学校帰りにジムに行けるので、筋トレしやすい環境。商店街に行けば何でもそろいます。鶏肉が安い店があり、筋肉増強メニューを作っています。  
(理学療法学科3年)



淀川の河川敷は、気分転換に散歩してもよし、トレーニングのために走ってもよし。季節を感じられる場所です。  
(外国語学科2年)

十三駅周辺はスーパーやコンビニ、薬局がたくさんあり、ドン・キホーテや郵便局もあるので、生活に困りません。  
(アスレティックトレーナーコース1年)

※ライフ・フィットネストレーナーコースは、2026年4月より、パーソナルトレーナーコース、フィットネスインストラクターコースとなります。  
※データは2021年時点のものです。





日生中央

ときわ台

光風台

山下

畦野

一の鳥居

鶯の森

滝山

絹延橋

川西能勢口

川西池田

池田

北伊丹

伊丹

新伊丹

大阪国際空港

伊丹

石橋阪大前

蛍池

豊中

岡町

曾根

桃山台

緑地公園

江坂

履正社スポーツ専門学校 北大阪校  
箕面キャンパス

箕面森町地区センター  
バス停留所

コンビニエンスストア

箕面とどろみIC

箕面大滝

箕面公園

この辺、学生  
住んでいます

大江戸温泉物語

箕面

牧落

桜井

箕面船場  
阪大前

箕面萱野

千里

この辺、学生  
住んでいます

カワアワードビル  
ミュージアム

白鳥  
バス停留所

フィットネスクラブ  
コスパ  
箕面堂野

箕面市役所

みのお  
キョウモール

映画館  
ドラッグストア  
飲食店

履正社高校

履正社高校

近畿大学

履正社高校

# 箕面キャンパス

## 設置学科

野球コース / ソフトテニスコース / サッカーコース

豊かな自然と街のにぎわい、  
両方を満喫できます。

箕面萱野駅と箕面船場阪大前駅が開業し、再開発が進んでいる箕面エリア。キャンパスへは、北大阪急行の箕面萱野駅からバスが出ています。「箕面は住み心地抜群。みのおキューズモールで映画鑑賞やショッピングができるし、市の体育館を借りてスポーツも楽しめます。アルバイトには困らないほどお店の数もたくさんあるし、賃貸物件も比較的安め。学生に優しい街だと思います。普段はキャンパスの向かいにある大型スーパー「トライアル」で買い物をして、そのままバスで帰宅できるから、自炊もおっくうになりません」(山口さん)。

このエリアに  
住んでいます！



山口真純さん

ソフトテニスコース1年

千葉県立大原高校出身。奨学金とアルバイトで家賃を含む生活費をまかなっている。お昼ご飯に手作りのお弁当を持参するしっかり者。

## 学生おすすめスポット

箕面には勝尾寺や箕面大滝など、自然豊かな観光スポットがあります。駅周辺は飲食店が多く住みやすいです。  
(ソフトテニスコース1年)

住んでいる江坂は治安が良く、駅前にハンズやマクドナルド、ユニクロ、セリアなどがあり買い物を楽しめます。  
(ライフ・フィットネストレーナーコース1年)



箕面キャンパス向かいの24時間スーパー「トライアル」は肉や魚も安くお財布に優しい。薬や日用品も買えます。  
(ソフトテニスコース1年)

「みのおキューズモール」は最強！ここだけで遊びも買い物もすべて完結できます。  
(野球コース1年)







Menu

# 履正社の食堂。

箕面キャンパスの食堂では、日替わりでランチメニューを提供しています。種類は井ぶりとプレートランチの主に2つ。アスリート向けに、栄養バランスとボリュームを考えて作っています。このページでは、メインメニューの一部をご紹介します。ランチには小鉢や汁もの、白ご飯がセットで付きます。



食堂スタッフの  
皆さん



### 親子丼

ふわとろたまごとダシの効いた鶏肉が美味しい



### 三色丼

いんげんの胡麻和えと玉子、甘辛い鶏そぼろは相性抜群



### 牛すきやき丼

半熟たまごが素敵  
特盛のボリュームでどうぞ



### ソースカツ丼

揚げたての大きな豚カツを  
どーん！ とのせて



### オコモコ丼

アロハ〜！ たまには  
ハワイアン気分♪



### 天津飯

手作りあんに具だくさんの玉子  
学生に人気の一品です





### 八宝菜

豚肉、野菜、エビ、イカ ……  
海鮮の味が効いています



### コロッケプレート

ホクホクコロッケの種類は  
その時々でチェンジ!



### きのこの 和風ハンバーグ

時にはデミグラスソース、  
時には目玉焼きをのせて



### チキンカツ

さくっと軽いチキンカツ  
ご飯がすすみます



### 高菜チャーハン

クリームシチューなど  
汁ものとセットでどうぞ



### オムライス

チキンライスやオムハヤシ  
バリエーションも様々



### 白身魚フライ プレート

大きな白身魚とタルタルに  
ハマる学生が続出



### 炊き込みご飯

ほんのり色づく醤油の色と  
香りが絶妙な美味しさ



### タコライス

ソウルフードも登場  
長崎の皿うどんが出る日も



Recipe

# ひとり暮らし簡単レシピ

栄養バランスのとれた料理を自炊で作るのは、なかなか難しいですね。初めてのひとり暮らしだと、なおさら……。でもご安心を。管理栄養士の資格を持つ人もいる本校の食堂スタッフが、簡単レシピを教えてくださいました。缶詰やコンビニのお惣菜に一手間加えるだけ。ぜひお試しください！

カルシウム・タンパク質たっぷり  
身体作りの鉄板メニュー

## 1 鯖缶で作る和風カレー

材料 2人分

- ・鯖水煮缶…1缶
- ・カレールー…2つ(40g)
- ・玉ねぎ…1/2個
- ・人参…1/2本
- ・おろしニンニク(チューブ)…1cmくらい
- ・オリーブオイル(サラダ油)…適量
- ・水…1カップ(200ml)
- ・ごはん…お好みの量

作り方

1. 玉ねぎはみじん切り、人参は角切りにする
2. フライパンにオリーブオイルを入れ、玉ねぎとおろしニンニクを弱火で炒める
3. 人参と鯖缶(汁ごと)をフライパンに加える
4. 鯖を崩しながらカレールーを1つ加えて煮込む
5. 水1カップと残りのカレールー1つを入れてさらに中火で煮込み、好きなとろみ加減になるまで煮つめて、ごはんに乗せたら完成

糖質重視!  
試合前のスタミナ補給に

## 2 焼き鳥缶の親子丼

材料 1人分

- ・焼き鳥缶…1缶
- ・玉ねぎ…1/4個
- ・卵…2個
- ・青ねぎ…少々
- ・水…70ml
- ・めんつゆ…大さじ2杯
- ・ごはん…お好みの量

作り方

1. 玉ねぎは薄切り、青ねぎは小口切りにする
2. 小さい鍋orフライパンに水、めんつゆを入れる
3. 缶詰を汁ごと2の鍋に入れ、玉ねぎを入れて煮る(1~2分)
4. 玉ねぎがやわらかくなったら、割りほぐした卵をまわし入れ、青ねぎを散らしてふたをし、弱火で蒸し煮する。
5. 卵が好みの固さになったら、ごはんの上に盛る

タンパク質とクエン酸が効く  
疲労回復スペシャルメニュー

## 3 ハムエッグトーストとツナとチーズのオムライス

ハムエッグトースト 材料 1人分

- ・市販のたまごサラダ…1パック(コンビニで購入できます)
- ・ハム…1枚
- ・食パン…1枚

作り方

1. ハムを一口大に切る
2. たまごサラダとハムを混ぜる
3. 食パンに2を乗せてトースターで焼く

**[MEMO]** これに柑橘系のジュースでクエン酸を摂ると完璧!

ツナとチーズのオムライス 材料 1人分

- ・卵…2個
- ・ツナ缶(小)…1缶
- ・溶けるチーズ…適量
- ・ケチャップ…お好みの量
- ・ごはん…お好みの量

作り方

1. 卵を割りほぐし、ツナ缶(汁ごと)と溶けるチーズを加えて混ぜる
2. フライパンに油を入れ、1を流し入れて焼く
3. ごはんの上に載せてケチャップをかける

低脂質、高タンパク!  
明日の身体のために

## 4 サラダチキン Pasta と豆ひじきと豆腐のサラダ

サラダチキンPasta 材料 1人分

- ・Pasta…1束(100g)
- ・市販のサラダチキン…1/2袋(コンビニで購入できます)
- ・パプリカ(赤黄)…お好みの量

作り方

1. Pastaをゆでる
2. Pastaがゆで上がる前にスライスしたパプリカも入れてゆでる ※パプリカは生でもOK
3. ゆで上がったPastaの上に、パプリカと市販のサラダチキンを汁ごと乗せる
4. サラダチキンをほぐしながら混ぜる

豆ひじきと豆腐のサラダ 材料 1人分

- ・市販の豆ひじき…1袋(コンビニで購入できます)
- ・豆腐…1パック
- ・好きなドレッシング

作り方

1. 豆腐を一口大に切る
2. 1を豆ひじきと和えて、ドレッシングをかけたら完成



1



鯖缶で作る和風カレー

2



焼き鳥缶の親子丼

3



ハムエッグトーストと  
ツナとチーズのオムライス

4



サラダチキンパスタと  
豆ひじきと豆腐のサラダ



REAL ESTATE

## おすすめの 物件紹介



入寮お問い合わせ・お申し込み

# 株式会社共立メンテナンス関西支店

〒541-0041 大阪市中央区北浜 4-7-28

住友ビル 2 号館 7F

問い合わせ先: ☎ 0120-80-5103

HPはこちら



## 担当の方に聞きました！

—会社について教えてください。

昭和54年設立。創業より「食」と「住」にこだわったサービスを提供しております。お客様のニーズに合わせて「寮」や「ホテル」の事業を運営しています。

—お部屋探しの手順を教えてください。

実際に物件のご見学も可能です。まずはお気軽にお問い合わせください。

—物件の予約は可能ですか？

エントリー後から物件の仮予約が可能です。

キャンセル料等は頂戴しませんので、まずはお申し込みをお待ちしております。

—無料体験宿泊はできますか？

物件に空きがあれば無料で体験宿泊が可能です。来校のタイミングに合わせてぜひご利用ください。

—本校学生への特典・サポートはありますか？

特別特典として毎月の寮費のお値引きがございます！また、月々3万円からお支払いできる寮費の分割払いのサポートや、年間約12万円がお得になるサポート等もご用意しております。

安心・安全な  
住まいを  
用意しています



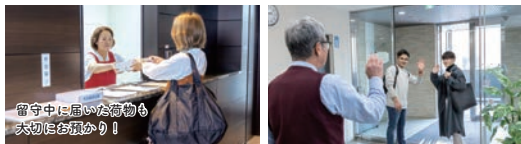
関西支店  
日野 凌平さん

※期間によりキャンペーン内容が異なる可能性があるため、お問い合わせください。

## どんな物件があるの？

point  
01

### 頼れる寮長・寮母が常駐！ あなたの生活をサポート！



留守中に届いた荷物も  
大切に把握済み！

学生寮には、寮長・寮母が常駐。日常生活での相談から、寮内のセキュリティ、急病などの緊急時の対応まで安心してお任せいただけます。



オートロック・  
防犯カメラ付

point  
02

### 新鮮な素材を使った 栄養満点の多彩なメニュー！

育ち盛りの体に必要な栄養バランスを細やかに考えた食事を提供。ひとり暮らしでは食事が偏りがちですが、これなら安心です。



夕食例

朝・夕  
2食付

朝食例

朝食は洋食  
または和食の  
選択可

point  
03

### 共有スペースはとっても キレイで快適です！

皆でくつろげるダイニングルームも！  
毎日丁寧にお掃除しているので気持ちよくご利用いただけます！



ダイニングルーム



ランドリールーム



キッチンコーナー



プライベートシャワー

サポート制度

入居中はずっと寮費

**1万円引き**

ドミー南方にご入居される場合

館費 58,800円~

**48,800円~**

※食事込契約も、もちろん1万円引きとなります。

※一部対象外の物件もございます。

# ドーミー南方

梅田まで御堂筋線で約4分、阪急線で約6分と大変便利。

十三キャンパスまで  
自転車約10分

女子寮



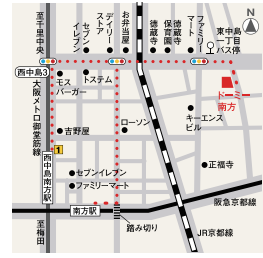
### 居室の概要

机/イス/すのこベッド/本棚/クローゼット/エアコン/  
Wi-Fi/カーテン/照明器具/電気スタンド



### 物件の概要

- 所在地:大阪府東淀川区東中島2-8-13
- 建物:鉄骨造6階建
- 入寮定員:49名
- 居住専用形態:全室個室
- 居住室:49室[洋室9.72㎡]



### 毎月の費用 [R5.10月度適用料金]

寮費 **58,800円**~ → **48,800円**~

入居中はずっと寮費

**1万円**引き

### 食料料金

- 食事込...19,360円
- 食事別...朝429円/夕792円(1食当たり)
- 電気料金...基本料金+使用料金
- 通信設備料...基本料金3,960円
- 月間管理費...23,500円

### その他

### 入寮費用

### 入寮費

- 1年契約...170,000円
- 2年契約...240,000円
- 3年契約...310,000円
- 4年契約...330,000円
- 保証金...50,000円
- 事務手数料...16,500円

※契約更新時は9,350円の手数料がかかります。



# ドーミー北梅田

大阪(梅田)まで自転車でラクラク。  
近くには日本一長い商店街有り。

十三キャンパスまで: 自転車約19分、  
電車で約25分

男子寮



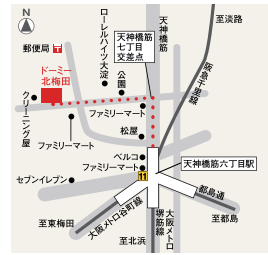
### 居室の概要

机/イス/ベッド/本棚/クローゼット/エアコン/  
Wi-Fi/カーテン/照明器具/電気スタンド



### 物件の概要

- 所在地:大阪府大阪市北区本庄東2-5-4
- 建物:鉄筋コンクリート造 5階建
- 入寮定員:107名
- 居住専用形態:全室個室
- 居住室:107室[洋室9.72㎡]



### 毎月の費用 [R5.10月度適用料金]

寮費 **59,300円**~ → **49,300円**~

入居中はずっと寮費

**1万円**引き

### 食料料金

- 食事込...19,360円
- 食事別...朝429円/夕792円(1食当たり)
- 電気料金...基本料金+使用料金
- 通信設備料...基本料金3,960円
- 月間管理費...23,500円

### その他

### 入寮費用

### 入寮費

- 1年契約...170,000円
- 2年契約...240,000円
- 3年契約...310,000円
- 4年契約...330,000円
- 保証金...50,000円
- 事務手数料...16,500円

※契約更新時は9,350円の手数料がかかります。



# ドーミー吹田日の出

京都へもアクセス便利。  
立地は静かな住宅地の中。

十三キャンパスまで: 自転車約30分、  
電車で約30分

男女寮



### 居室の概要

机/イス/ベッド/本棚/タンス/収納/クローゼット/エアコン/  
Wi-Fi/カーテン/照明器具/電気スタンド/  
バス&トイレ(ユニット式)/ミニキッチン/2ドア冷蔵庫



### 物件の概要

- 所在地:大阪府吹田市日の出町9-65
- 建物:鉄骨造 4階建
- 入寮定員:49名
- 居住専用形態:全室個室
- 居住室:49室[洋室16.20㎡]



### 毎月の費用 [R5.10月度適用料金]

寮費 **73,000円**~ → **63,000円**~

入居中はずっと寮費

**1万円**引き

### 食料料金

- 食事込...19,360円
- 食事別...朝429円/夕792円(1食当たり)
- 電気料金...基本料金+使用料金
- 水道料金...1,650円
- 通信設備料...基本料金3,960円
- 月間管理費...25,000円

### その他

### 入寮費用

### 入寮費

- 1年契約...170,000円
- 2年契約...240,000円
- 3年契約...310,000円
- 4年契約...330,000円
- 保証金...50,000円
- 事務手数料...16,500円

※契約更新時は9,350円の手数料がかかります。

箕面キャンパス対象の物件もございますので、お問い合わせください。





REAL  
ESTATE

## おすすめの 物件紹介



# ユニライフ

〒 533-0033 大阪市東淀川区東中島 1-20-14

東ロケーションビル 5階

問い合わせ先: ☎ 0120-006-953

Tel.06-4809-0011/ Fax.06-4809-0012



## 担当の方に聞きました！

—会社について教えてください。

ユニライフを運営するジェイ・エス・ピーグループは、企画・管理・入居案内をトータルで行う学生マンション総合プロデュース企業です。現在、管理戸数94,978室以上、直営店舗88店舗を数え、業界トップクラスの実績を有しています。

—お部屋探しの手順を教えてください。

お問い合わせ、物件見学、お申し込み、ご契約の流れです。お申し込みはインターネットやお電話、学内ブースにて受け付けています。ひとり暮らし

の心配事はなんでもご相談ください！

—物件の予約は可能ですか？

はい！みなさま夏のオープンキャンパスに内覧し、第二希望までご予約されます。先着順にご案内をいたしますので、ご予約はお早め。

—無料体験宿泊はできますか？

もちろん可能です。オープンキャンパス、入試の際にご利用くださいませ。

—本校学生への特典・サポートはありますか？

仲介手数料80%引きになります！

安全で快適な  
学生の住まいを  
ご提供します



新大阪駅前店

山藤 勇毅 さん

## どんな物件があるの？

point  
01

### 食事付きで初めての ひとり暮らしでも安心！

ユニライフの食事付き学生マンションなら、栄養士が考えたバランスのとれた和・洋食で体調もバッチリ！マンション内で食事を一緒にすることで友人の輪も広がります。規則正しい食生活で初めてのひとり暮らしでも安心です。



point  
02

### 24時間サポート サービス！

お部屋の鍵の紛失や、近隣の騒音など、トラブルが発生した際は、管理センターへお電話ください。24時間365日サポートいたします。連絡を受けた後、スタッフが適切にアドバイスし、必要時には現地へ出動します。



※「UniLife 学生総合補償24」の加入者は、修理対応などに伴う出張料金および作業料金が優遇されます。  
※状況により、対応は翌営業日以降になる場合がございます。

point  
03

### 家具・家電付き デザインルーム！

デザインルームでは、3つのプランをご用意！カジュアルプラン、ベーシックプラン、シンプルスタートプランがあります。お引っ越しの費用、手間、時間を大幅に削減し、入居後すぐに快適な生活を始められます。

## 家具家電付きデザインルーム

### 手間なしラクラク新生活スタート！

家具+家電

家具家電の購入費用・

引っ越しの手間を大幅カット！



※写真はイメージです。  
※お部屋によって、設置数等が異なります。

ひとり暮らしに心強い食事付きマンション！



### 学生会館 ベルヴェコート昭和江坂 [食事付]

■大阪メトロ御堂筋線「江坂」駅徒歩11分 ■完成/昭和62年2月完成・平成24年3月改装  
■所在地/吹田市豊津町45 ■構造/鉄筋5階・全197室 ■保険/総合補償要 ■仲介



家賃 **2.85万円～3.8万円**  
(1Kセパレート:4.75～4.8万円、1DK:5.0～5.1万円)

- 年間管理費…15.6万円/年(月払可:1.35万円)
- 食費…27,500円/月(税込)
- 入館金…(1年)7万円、(2年)12万円 ○敷金…なし
- 契約年数1～2年(定期建物賃貸借契約)
- オートロック/防犯カメラ/宅配BOX  
共用ランドリー(無料)/ユニットバス(一部セパレート)  
IHキッチン/光ネット対応/家具家電付



新館から徒歩9分、本館から1分の距離！



### UUR コート大阪十三本町

■阪急「十三」駅徒歩5分 ■所在地/大阪市淀川区十三本町3 ■完成/平成21年1月完成  
■構造/鉄筋11階・全140室 ■保険/総合補償要 ■仲介



家賃 **5.25万円～5.9万円**

- 共益費…8千円/月
- 礼金…15万円
- 敷金…7万円
- 契約年数…2年(定期建物賃貸借契約)
- 更新料…なし
- オートロック/宅配BOX/セパレート/独立洗面化粧台/  
洗濯機置場ガスキッチン2口/温水洗浄便座/  
モニター付インターホン



JR・阪急・地下鉄の3駅に近く、アクセス良好！



### Sプラウタウン

■大阪メトロ御堂筋線「西中島南方」駅徒歩6分 ■所在地/大阪市淀川区西中島6  
■完成/平成12年3月完成 ■構造/鉄筋5階・全23室 ■保険/総合補償要 ■仲介



家賃 **4.95万円～5.9万円**

- 共益費…8千円/月
- 礼金…12万円
- 敷金…7万円
- 契約年数…1年
- 更新料…なし
- オートロック/防犯カメラ/宅配BOX/セパレート/  
温水洗浄便座/IHキッチン



新館から徒歩4分、本館から10分の距離！



### リーヴァ新北野

■阪急「十三」駅徒歩5分 ■所在地/大阪市淀川区新北野1  
■完成/平成11年1月完成 ■構造/鉄筋10階・全52室 ■保険/総合補償要 ■仲介



家賃 **4.7万円～4.9万円**

- 共益費…7千円/月
- 礼金…8万円
- 敷金…7万円
- 契約年数…1年
- 更新料…なし
- オートロック/防犯カメラ/宅配BOX/セパレート/  
システムランドリー/IHキッチン/光ネット対応(無料)/収納



家賃リーズナブルな学生マンション！



### シティパレス塚本

■JR東海道本線「塚本」駅徒歩3分 ■所在地/大阪市淀川区塚本2 ■完成/平成3年3月完成  
■構造/鉄骨7階・全29室 ■保険/総合補償要 ■仲介



家賃 **1.95万円～3.95万円**

- 共益費…5千円/月
- 礼金…5万円
- 敷金…5万円
- 契約年数…1年
- 更新料…なし
- オートロック/防犯カメラ/ユニットバス/コインランドリー/  
宅配BOX/IHキッチン/光ネット対応/家具家電付 デザイン  
ルーム(一部)



家具家電付きプラン有の亮実マンション！



### AYA 三国

■大阪メトロ御堂筋線「東三国」駅徒歩5分 ■JR東海道本線「新大阪」駅徒歩16分 ■所在地/大阪市淀川区東三国5  
■完成/平成4年12月完成 ■構造/鉄骨鉄筋11階・全132室 ■保険/総合補償要 ■仲介



家賃 **2.85万円～4.65万円**

- 共益費…8千円/月
- 礼金…10万円
- 敷金…なし
- 契約年数…2年(定期建物賃貸借契約)
- オートロック/防犯カメラ/共用ランドリー(無料)/  
ユニットバス/洗濯機置場/IHキッチン



箕面キャンパスの学生におすすめマンション！



### 学生会館 UniE'meal石橋阪大前 [食事付]

■阪急宝塚本線・箕面線「石橋阪大前」駅 徒歩8分 ■所在地/池田市天神2  
■完成/令和4年3月完成 ■構造/鉄筋6階・全74室 ■保険/総合補償要 ■仲介



家賃 **4.95万円～6.4万円**

- 年間管理費…22.2万円(月払可:1.9万円)
- 食費…28,600円/月(税込)
- 入館金…(1年)10万円、(2年)18万円
- 敷金…なし
- 契約年数…1～2年(定期建物賃貸借契約)
- オートロック/防犯カメラ/宅配BOX/コミュニティスペース/  
独立洗面化粧台/浴室乾燥機/温水洗浄便座



家具家電付きのリーズナブルなマンション！



### ロイヤルクィーンズパーク豊中

■阪急箕面線「桜井」駅 徒歩17分 ■所在地/豊中市宮山町4 ■完成/昭和61年10月完成(平成29年6月改装)  
■構造/木造2階・全46室 ■保険/総合補償要 ■仲介



家賃 **2.95万円～3.95万円**

- 共益費…6千円/月
- 礼金…5万円
- 敷金…5万円
- 契約年数…1年
- 更新料…なし
- 宅配BOX/バイク置場/ユニットバス/家具家電付/  
IHキッチン/光ネット対応/収納





## おすすめの 物件紹介



# (株)ルーム情報



〒533-0031 大阪市東淀川区西淡路4-15-19

問い合わせ先：[☎0120-99-8801](tel:0120-99-8801)

Tel.06-6195-7488 / Fax.06-6195-8199

## 担当の方に聞きました！

—会社について教えてください。

「見学から退去時までの安心サポート」を基本方針に、学生様のお部屋をご紹介します。初期費用を抑えられる安い家賃のものから、家具家電付きのものなど、学生様のニーズに合わせて様々な物件をご紹介します。

—お部屋探しの手順を教えてください。

資料請求、お部屋見学(リモートも可)、ご予約・お申し込み、契約・入居という流れです。

—気に入った物件があった場合、予約は可能

でしょうか？

可能です。物件変更やキャンセルも可能ですのでお気軽にご予約ください。料金も一切かかりませんのでご安心ください。

—無料体験宿泊はできますか？

はい。当社管理マンションに無料で宿泊していただくことが可能です。

—本校学生への特典・サポートはありますか？

どの物件をお選びいただいても、通常家賃1か月分の仲介手数料が半額となります。

理想のお部屋を  
一緒に  
探しましょう



ルーム情報  
金井 仁吾 さん

## どんな物件があるの？

### point 01 家賃2万円台から ご紹介可能です。

ただ安いだけではなく、安心・安全なお部屋をご紹介します。家賃2万円台でもキレイで、オートロックも完備しているお部屋もご紹介します。まずは、お部屋のご希望を教えてください。



### point 02 大阪市内を中心に ご紹介しております。

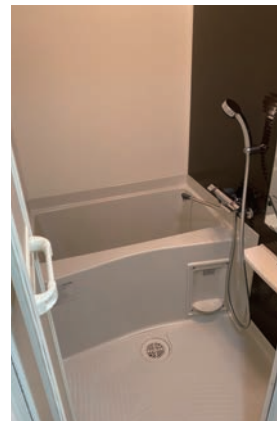
大阪市内の物件が多いですが、大阪市内以外にも吹田市・茨木市・箕面市・豊中市と大阪北部エリアを中心にお部屋紹介もしております。箕面キャンパスへ通学される皆様も、ご相談いただけたらと思います。



### point 03 パンフレット掲載以外の 物件も多数ご紹介可能です。

ご希望条件に沿ったお部屋をご紹介します。皆様に見合ったお部屋をご提案いたします。また、当社にはLINE公式アカウントがございます。最新物件情報や動画情報などを配信しておりますので、ぜひお友だち登録してください。トークでのやりとりも可能です。お部屋について何か気になることがあれば、メッセージをいただくと嬉しいです。回答に少しお時間をいただきますが、必ずお返事いたします。

LINE  
公式アカウント



十三キャンパスから徒歩5分!

## 十三ハウス

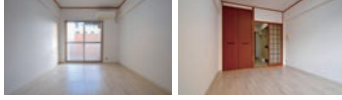
十三  
キャンパス対応 徒歩5分

■阪急京都線十三駅徒歩10分 ■所在地/大阪市淀川区十三東5-2-25 ■築年数/1988年  
■総戸数/53室 ■構造/鉄筋コンクリート造6階建て



家賃 **3.0万円～3.5万円**

- 礼金/0円
- 敷金/0円
- 共益費/5,000円
- 水道代/2,500円
- ・管理人・室内洗濯機・エアコン・IHコンロ・オートロック
- ・駐輪場・エレベーター



ネット無料!ゴミ出し分別不要!

## ジュネス新大阪

十三  
キャンパス対応 自転車  
20分

■JR東淀川駅徒歩6分 ■所在地/大阪市東淀川区西淡路4-15-16 ■築年数/1994年  
■総戸数/112室 ■構造/鉄骨造8階建て



家賃 **3.1万円～4.1万円**

- 礼金/0円
- 敷金/0円
- 共益費/7,000円
- 水道代/2,000円
- ・オートロック
- ・宅配BOX
- ・コインランドリー
- ・IHコンロ
- ・エアコン
- ・光ネット無料
- ・家具付き
- ・駐輪場
- ・エレベーター



女性管理人常駐!

## グリーンハイツII

箕面十三  
キャンパス対応 自転車  
17分

■大阪メトロ御堂筋線東三国駅徒歩8分 ■所在地/大阪市淀川区東三国6-22-4  
■築年数/1989年 ■総戸数/129室 ■構造/鉄筋コンクリート造8階建て



家賃 **2.6万円～3.5万円**

- 礼金/0円
- 敷金/0円
- 共益費/5,000円
- 水道代/2,200円
- ・オートロック
- ・女性管理人
- ・エレベーター
- ・室内洗濯機
- ・エアコン
- ・ガスコンロ
- ・駐輪場



心優しい管理人がいるコスパ最強物件

## ノルデンハイム上新庄II

十三  
キャンパス対応 電車  
22分

■阪急京都線上新庄駅徒歩5分 ■所在地/大阪市東淀川区瑞光2-5-14 ■築年数/1996年  
■総戸数/49室 ■構造/鉄筋コンクリート造6階建て



家賃 **3.6万円～3.8万円**

- 礼金/5万円
- 敷金/0円
- 共益費/8,000円
- 水道代/2,420円
- ・オートロック
- ・エレベーター
- ・駐輪場
- ・バイク置場
- ・管理人日勤
- ・エアコン
- ・IHコンロ
- ・オール電化



駅徒歩1分の好立地

## ドリームハイツ

十三  
キャンパス対応 電車  
18分

■阪急京都線上新庄駅徒歩1分 ■所在地/大阪市東淀川区上新庄3-13-17 ■築年数/1998年  
■総戸数/109室 ■構造/鉄筋コンクリート造7階建て



家賃 **2.8万円～3.0万円**

- 礼金/0円
- 敷金/0円
- 共益費/5,000円
- 水道代/2,000円
- ・オートロック
- ・エレベーター
- ・管理人
- ・エアコン
- ・ガスコンロ
- ・駐輪場
- ・ネット無料



家電付きプラン有の物件

## サンシャイン相川

十三  
キャンパス対応 電車  
19分

■阪急京都線相川駅徒歩1分 ■所在地/大阪市東淀川区相川2-6-3 ■築年数/1988年  
■総戸数/24室 ■構造/鉄骨造4階建て



家賃 **2.4万円～2.7万円**

- 礼金/1か月分
- 敷金/0円
- 共益費/3,000円
- 水道代/2,000円
- ・エアコン
- ・IHコンロ
- ・駐輪場
- 【礼金1か月UPで】
- ・2ドア冷蔵庫
- ・洗濯機
- ・電子レンジ



見ていただく価値のあるフルリノベーション物件

## フォーラム箕面如意谷

箕面  
キャンパス対応 バス  
38分

■北大阪急行箕面野野原駅徒歩14分/阪急バス白鳥駅徒歩10分 ■所在地/箕面市如意谷1-6-4  
■築年数/1988年 ■総戸数/14室 ■構造/鉄筋コンクリート造4階建て



家賃 **2.7万円～3.0万円**

- 礼金/0円
- 敷金/0円
- 共益費/4,000円
- 水道代/2,500円
- ・オートロック
- ・宅配BOX
- ・ネット無料
- ・駐輪場
- ・バイク置場
- ・エアコン
- ・IHコンロ



1Fにオシャレなイタリアンが!

## シャルム藤芳

箕面  
キャンパス対応 バス  
34分

■白鳥バス駅徒歩3分 ■所在地/箕面市白鳥2-28-8 ■築年数/1994年  
■総戸数/22室 ■構造/鉄骨造5階建て



家賃 **3.4万円～4.4万円**

- 礼金/0円
- 敷金/0円
- 共益費/5,000円
- 水道代/実費
- ・オートロック
- ・IHコンロ
- ・エアコン
- ・室内洗濯機
- ・ネット無料
- ・駐輪場





## おすすめの 物件紹介



# 株式会社 学生情報センター 新大阪駅前店

〒532-0011  
 大阪市淀川区西中島5-4-20 中央ビル2F  
 問い合わせ先：☎0120-050-749  
 Tel.06-6390-7300 / Fax.06-6390-7303



## 担当の方に聞きました！

—会社について教えてください。

「安全安心に暮らせる環境で、学生生活を謳歌してほしい」。そんな想いで「学生マンション」の提供を始めた私たちは、それから半世紀近く、ずっと学生の暮らしと成長に寄り添い、学生が社会へ羽ばたくサポートを続けてきました。未来を担う学生を応援し、サポートを続けます。

—お部屋探しの手順を教えてください。

まずはお電話ください！スタッフが住居に限らず、学生生活のアドバイスをいたします。

—物件の予約は可能ですか？

可能です！早い時期からお部屋探しをされる方が多く、学生マンションは数に限りがあるので、気に入った物件は早めにご予約されるのがおすすめです！

—本校学生への特典・サポートはありますか？

学校限定特典として賃料を8,000円引きでお住まいいただける物件がございます！ぜひチェックしてくださいね。

安心安全な  
学生マンションで  
自由な学生生活を  
過ごしませんか



新大阪駅前店  
井上 竜稀さん

## どんな物件があるの？

point  
01

無料体験宿泊サービス  
学生マンションの住み心地を体感！

来春入居に向けたお部屋探しのご参考に、1日無料体験宿泊をおすすめしています。宿泊をお考えの際は、オープンキャンパスや受験時にぜひご利用ください。

学生マンション  
だから安心♪

布団・アメニティグッズ付き！  
かばんひとつで宿泊

オープンキャンパス・  
受験の宿に最適



point  
02

NasicCLUB24 年会費 21,780円(税込)/年  
24時間 365日体制の生活サポート

お部屋の鍵を無くしたり、エアコンが壊れたり、トイレが詰まったり……。そんなトラブルもすぐに解消！深夜でも電話1本でつながるコールセンターが皆さまの快適な生活をサポートします。

メンテナンス  
サービス 24

突然やってくるひとり暮らしの心配や悩みを「メンテナンスサービス24」なら、スピーディーに解消！！

メディカル  
サービス 24

緊急サポートはもちろん、日々のメンタルケアから医療情報まで24時間対応。

ナジックラボ  
(N-Lab)

さまざまな学生との交流の機会を提供！他の学校の学生と仲良くなれるチャンス。

ナジックキャリア  
アカデミー (NCA)

資格講座セミナーや面接対策セミナーなどのキャリア支援サービス。

アルバイト・  
インターンシップ紹介

安心・安全なアルバイトや有給インターンシップをご紹介します。

point  
03

マンション無料予約  
家賃は契約開始日から！！

来春の新入生は、6月よりマンション無料予約が可能です。早期から予約をしていただいても家賃は契約開始日からの発生なので安心です。（無料予約中は費用の支払いは一切ありません）



最寄り駅まで徒歩1分です

# STUDENT ピアレゾン

最寄り駅まで徒歩1分、商店街まで徒歩2分(90m)。梅田駅まで電車で3分の好立地。

- 大阪府大阪市淀川区十三東2-12-31
- 1996年3月完成(2007年12月外装リニューアル)
- 鉄骨鉄筋コンクリート造14F(全128室)

十三キャンバスまで  
徒歩4分(300m)

阪急各線/  
十三駅 徒歩2分



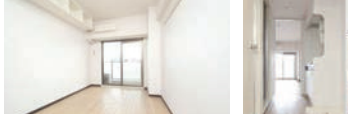
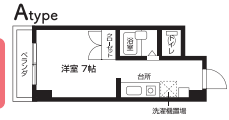
A~C type:2F~14F(全128室) ●専有面積 20.72㎡ ●居室 7.0帖

月額  
賃料 **49,500円 ~ 57,000円**

- 礼金…なし ○更新料…なし
- 共益費…6,000円/月 ○敷金…70,000円/契約時お預り
- 水道代…2,410円/月(定額・税込)
- 鍵交換費用…24,200円(税込)/契約時

【学校限定特典】  
ご入居期間ずっと…  
左記賃料より8,000円引き

- 設備 センサーライト/駐輪場/バイク置場(50cc以下)/CATV(有料)/エレベーター/宅配BOX/IHコンロ(1口)/電気給湯/エアコン/シューズケース/吊棚/フローリング調クッションフロア(一部フローリング調硬質フロア)/インターネット(有料)



※保証委託必須 損害保険●個別加入要 【仲介】※取引条件有効期限'25/9/30迄 4076

# Amitie Demeure Masumi

商店街まで徒歩2分(130m)。カメラ付きフロントオートロックと2口コンロが人気。

- 大阪府大阪市淀川区十三元今里1-3-15
- 2001年3月完成
- 鉄筋コンクリート造7F(全48室)

十三キャンバスまで  
徒歩11分(836m)

阪急各線/十三駅 徒歩7分  
JR神戸線/塚本駅 徒歩15分



A~B type:2F~7F(48室) ●専有面積 20.16㎡ ●居室 6.3帖

月額  
賃料 **43,500円 ~ 51,000円**

- 礼金…60,000円 ○更新料…なし ○共益費…7,000円/月
- 敷金…70,000円/契約時お預り ○水道代…2,640円/月(定額・税込)
- 鍵交換費用…24,200円(税込)/契約時
- 町内会費…1,200円(税込)/契約時・更新時

- 設備 駐輪場/バイク置場(50cc以下)/CATV(有料)/エレベーター/IHコンロ(2口)/電気給湯/エアコン/フローリング調クッションフロア(一部フローリング調硬質フロア)/インターネット(有料)



※保証委託必須 損害保険●個別加入要 【仲介】※取引条件有効期限'25/9/30迄 4191

# エスポワール淀

家具・家電5点付きで人気のマンション。無料予約特典！表記月額賃貸より1,500円引き。

- 大阪府大阪市淀川区十三東1-12-9
- 1997年3月完成
- 鉄骨造4F(全15室)

十三キャンバスまで  
徒歩10分(789m)

阪急各線/  
十三駅 徒歩5分



Atype:1F~4F(7室) ●専有面積 17.80㎡ ●居室 6.0帖

月額  
賃料 **43,000円 ~ 48,000円**

- 礼金 60,000円 ○更新料…なし ○共益費…6,000円/月
- 敷金…70,000円/契約時お預り ○水道代…2,640円/月(定額・税込)
- 鍵交換費用…24,200円(税込)/契約時

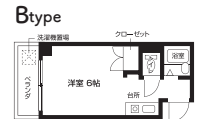
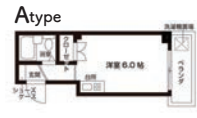
Btype:1F~4F(8室) ●専有面積 19.00㎡ ●居室 6.0帖

月額  
賃料 **49,500円 ~ 54,000円**

- 礼金…60,000円 ○更新料…なし ○共益費…6,000円/月
- 敷金…70,000円/契約時お預り ○水道代…2,640円/月(定額・税込)
- 鍵交換費用…24,200円(税込)/契約時

設置家具家電 冷蔵庫・洗濯機・電子レンジ・居室照明・ベッド

- 設備 駐輪場/バイク置場(50cc以下)/バストイレセパレート(Btype)/ユニットバス(Atype)/IHコンロ(1口)/ガス給湯/洗濯機/冷蔵庫/電子レンジ/エアコン/吊棚/居室照明/ベッド/インターネット(有料)



※保証委託必須 損害保険●個別加入要 【仲介】※取引条件有効期限'25/9/30迄 4099

食事付きの築浅学生レジデンス！

# ルリエ豊中

2022年3月竣工の食事付き築浅学生レジデンス。トリプルセキュリティ+管理人住み込みで安心安全。

- 大阪府豊中市豊池町4-5-58
- 2022年3月竣工
- 軽量鉄造3F全63室

十三キャンバスまで  
電車移動10分

阪急宝塚線/  
宝池駅 徒歩5分



全8 type(1K,2K):1F~3F ●専有面積20.38㎡~30.91㎡ ●居室5.1帖~5.9帖+4.6帖

月額  
賃料 **51,500円 ~ 73,000円**

- 礼金:1年契約:90,000円/契約時 2年契約:170,000円/契約時
- 更新料:1年契約:90,000円/更新時 2年契約:170,000円/更新時
- 共益費:27,500円/月 ○敷金:0円
- 水道代:実費 ○基本清掃料:40,700円(税込)/契約時
- 鍵交換費用…24,200円(税込)/契約時

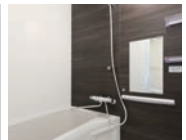
設置家具家電 冷蔵庫・洗濯機・電子レンジ・居室照明・ベッド・机・イス

【食費】朝食(1食):275円(税込) 夕食(1食):660円(税込)

※食事料金は、食べた分だけ別途請求

- 共用設備 カメラ付フロントオートロック/防犯カメラ/食堂・カフェテリア(無料Wi-Fi利用可)/エレベーター/駐輪場/宅配ボックス/メルコーナ

- 専有設備 バストイレ別/温水洗浄便座/独立洗面化粧台/室内物干し/エアコン/IHコンロ(1口)/ガス給湯/中扉/シューズボックス/クロゼット/雨戸シャッター/インターネット無料



※保証委託必須 損害保険●個別加入要 【仲介】※取引条件有効期限'25/9/30迄 4641





# おすすめの 物件紹介



# 株式会社 毎日コムネット

〒103-0028 東京都中央区八重洲 1-3-22 八重洲龍名館ビル 4階  
問い合わせ先：☎0120-423-280  
Tel.03-5204-8502  
<https://www.gakuseiry-japan.com/>



## 担当の方に聞きました！

—会社について教えてください。  
当社は、学生マンション・学生寮を専門に全国で10,000室以上の運営・管理を行っています。大学専用寮・国際交流寮の運営を含め、全国で456校の学校と提携・協力しています。  
—お部屋探しの手順を教えてください。  
当社サイトからスマホ一つで、ご相談からご見学、お申し込み、ご契約まで手続きできます。  
—気に入った物件があった場合、予約は可能でしょうか？

事前予約も可能です。ただし、マンションによっては予約定員があります。なお、お申し込み後の家賃は、春からでOKです。  
—本校学生への特典・サポートはありますか？  
履正社の「推薦学生寮」となっているので、入学・在学される方は、特別特典として【入館5万円割引】となります。特長は、家具家電と朝夕2食付き、寮父寮母が住み込みでサポートしていることです。新生活を、推薦学生寮でスタートしませんか？

お気軽に何でもご相談ください



学生マンション  
総合案内センター  
大滝陽子さん

## どんな物件があるの？

### point 01 管理栄養士監修のメニューが豊富です！

管理栄養士が監修しており、イベント料理やコラボ料理、世界の料理などバリエーションも豊富です。病気のときは、療養食も提供しています。



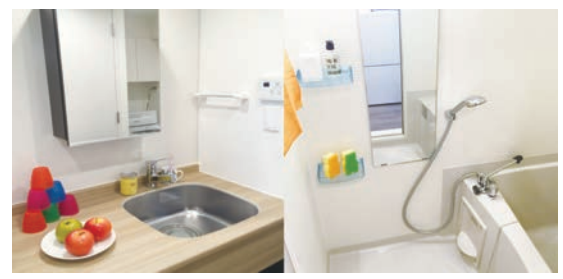
### point 02 寮父寮母が住み込み

ちょっとした不安や急な困りごとなど、なんでも気軽に相談できます。



### point 03 居室には家具が備え付けられています！

デスクやチェア、収納付きベッド、ラック、2ドア冷蔵庫、洗濯機といった備え付けの家具家電は、利用料無料です。お部屋にピッタリの大きさやデザインで取り揃えています。また、水回りもしっかりと完備しております。



※上記の対象はカレッジコート石橋阪大前です。※各項目で使用している写真はイメージです。デザインなどは実際の商品と若干異なります。

履正社の推薦学生寮！ 学生は、特別特典として【入館金5万円割引】となります

## 【食事付】カレッジコート石橋阪大前

【通学】十三キャンパスにも箕面キャンパスにもアクセスしやすい場所です



月額賃料 **49,980円～63,980円** (仲介手数料不要)

- 食費:29,980円(税込)/月(月曜～土曜)
- 管理費:240,000円/年※月払い可
- 入館金:150,000円(初回契約時のみ)
- ※履正社推薦学生寮特典:100,000円(5万円割引)
- 保証金:70,000円(初回契約時のみ)
- インターネット利用料:3,300円(税込)/月
- 専有部電気・水道代:9,500円(税込)/月



Fタイプ



- 阪急宝塚線 石橋阪大前駅 徒歩 10分 / 蛍池駅 徒歩 12分
- 大阪モノレール線 蛍池駅 徒歩 12分 / 柴原阪大前駅 徒歩 17分
- 阪急宝塚線「蛍池駅」から「十三駅」まで急行2駅10分と便利！(各停でも7駅15分)
- 北大阪校(箕面キャンパス)まで大阪モノレール3駅9分 / 千里中央駅バス停から乗車21分

十三キャンパスまで自転車12分！ 2013年リニューアル！ 賃料29,900円～！

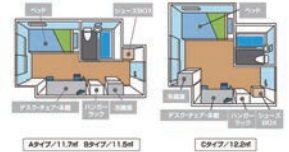
## 【食事付】ティーズカレッジ梅田北

- 大阪府大阪市北区豊崎7-2-30
- 竣工:1990年3月竣工 2013年3月改装
- 鉄骨鉄筋コンクリート造 地上10階建て
- 取引態様:貸主と直接契約(仲介手数料不要)
- 専有面積:11.5㎡～12.2㎡
- 総戸数:202戸
- 損害保険加入:要
- 門限なし・宿泊可



月額賃料 **29,900円～35,300円** (仲介手数料不要)

- 食費:23,650円(税込)/月(月曜～土曜)
- 管理費:198,000円/年※月払い可
- 入館金:150,000円(初回契約時のみ)
- ※履正社学生寮特典:100,000円(5万円割引)
- 保証金:なし
- インターネット利用料:なし
- 専有部電気代・水道代・ガス代:9,900円(税込)/月



※女子専用フロアは異性立入不可



- 大阪メトロ御堂筋線 中津駅 徒歩 4分
- 阪急宝塚線 中津駅 徒歩 9分
- 阪急宝塚線 大阪梅田駅 徒歩 13分
- 阪急京都本線 大阪梅田駅 徒歩 13分

十三キャンパスまで電車15分！

2015年リニューアル！ 女子学生マンション

## 【食事付】ウィルハイム江坂



月額賃料 **56,500円～58,500円**

(仲介手数料不要)

- 食費:19,800円(税込)/月
- 水道・ガス代:5,000円(税込)/月
- 管理費:189,600円/年
- 入館金 1年契約:230,000円
- 2年契約:240,000円
- 保証金:なし



- 大阪府吹田市江坂町1-8-14
- 竣工:2003年3月竣工 2015年3月改装
- 鉄骨造 地上10階建て
- 取引態様:貸主と直接契約(仲介手数料不要)
- 専有面積:19.6㎡
- 総戸数:全90戸
- 損害保険加入:不要
- 門限なし・宿泊可



- 大阪メトロ御堂筋線 江坂駅 徒歩 7分
- 阪急千里線 豊津駅 徒歩 13分

十三キャンパスまで電車16分！

2024年春フルリニューアル！ 朝夕2食付、バス・トイレ別！

## 【食事付】クリステート福島



月額賃料 **49,800円～57,500円**

(仲介手数料不要)

- 家賃:26,400円(税込)/月
- 水道代:2,500円(税込)/月
- 管理費:210,000円/年
- 入館金:150,000円
- 保証金:なし



- 大阪府大阪市福島区吉野1-8-10
- 竣工:2000年4月竣工 2024年3月改装
- 鉄筋造:地上14階建て
- 取引態様:貸主と直接契約(仲介手数料不要)
- 専有面積:20.16㎡～20.72㎡
- 総戸数:全151戸
- 損害保険加入:要
- 門限なし



- 阪神本線 野田駅 徒歩 3分
- 大阪メトロ千日前線 野田阪神駅 徒歩 5分
- 大阪環状線 野田駅 徒歩 11分

その他の学生寮・学生マンション情報は [学生寮ドットコム](#) 検索



## おすすめの 物件紹介



# 株式会社 エイブル阪急十三店

〒532-0024 大阪市淀川区十三本町1-8-15  
問い合わせ先 Tel.06-6307-8126  
0078-603-2536(無料)



## 担当の方に聞きました！

—会社について教えてください。

エイブルは創業50年余り、日本最大級のネットワークで、全国の大学・専門学校の学生様に多くの賃貸仲介実績を上げております。賃貸仲介市場のリーディングカンパニーとして、市場規模拡大、信頼性向上など、業界全体の未来を切り拓いていきます。

—お部屋探しの手順を教えてください。

気に入った物件を見つけたら、まずはお問い合わせを！ 電話またはお問い合わせフォームで店舗にご連絡ください。事前にご連絡いただければ、最新の空室情報をすぐにお調べいたします。またオンライン相談も可能です。

—気に入った物件があった場合、予約は可能でしょうか？

はい、ご予約できます。条件の良いお部屋は人気で、早いもの勝ちです。エイブルでは、一部の学校にて合格前の無料予約サービス「エイブル合格前予約」を行っております。履正社さんはその対象校です。

—本校学生への特典・サポートはありますか？

学生を応援するエイブルでは、学割制度を実施中！ 学生のみなさんを対象に「学生割引制度」をご用意しております。詳しくはホームページをご確認ください。

## どんな物件があるの？

point  
01

### 「〇〇のお部屋」がすぐに探せる！ 来店しないお部屋探し

ホームページでは、不動産会社がセレクトしたこだわりのテーマ・特集一覧の中からお部屋探しができます。

例えば……

「敷金・礼金0物件特集」

初期費用を安く抑えることができる敷金・礼金0物件を集めました。

「家賃3万円以下物件特集」

賃料(家賃)を3万円以下に抑えられると、1カ月の出費は大幅に節約できます。他にも多数ご紹介しています。

エイブルでは、AOS(エイブルオンラインシステム)を利用して、ご自宅でも来店時と変わらないお部屋探しが可能です。自宅に居ながらにして、店舗スタッフとオンラインで相談しながら賃貸物件のお部屋探しができます。



point  
02

### 合格発表前の 無料予約サービス

メリット1

良い物件を  
早い段階で  
確保できる

メリット2

合格発表後の  
混雑を回避できる

メリット3

予約期間中の  
賃料が発生しない

日本最大級のネットワークから、各キャンパスのプロがご紹介します。さらに、学生を応援するエイブルでは学割制度を実施中！ 学生のみなさんを対象に「学生割引制度」をご用意しております。詳しくはホームページをご確認ください。

エイブル



ひとり暮らしの女子学生にオトク! エイブル

エイブル学割 + エイブル女子割 20%OFF!  
※仲介手数料が規定額より  
まずは物件を探そう!

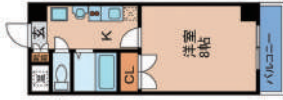
# COLLEGE COURT

十三  
キャンパス対応

■阪急「十三」駅 徒歩4分/十三キャンパスまで徒歩8分 ■所在地/大阪市淀川区十三本町1丁目21-25  
■完成/2004年3月完成 ■RC造9階(全63戸)※エイブル管理物件

家賃 **45,000円 ~ 50,000円**

- 共益費/7,000円
- 礼金/1ヵ月
- 契約期間/2年



駐輪場/オートロック/バスタイレ別/  
独立洗面台/室内洗濯機置場/2口IHコンロ/オール電化/エアコン



# バルコープ光生

十三  
キャンパス対応

■阪急「十三」駅 徒歩10分/十三キャンパスまで徒歩11分 ■所在地/大阪市淀川区十三元今里2-12-23  
■完成/1994年7月完成 ■RC造7階(全36戸)※エイブル管理物件

家賃 **42,000円 ~ 45,000円**

- 共益費/3,000円
- 礼金/なし
- 契約期間/2年



駐輪場・バイク置場/バスタイレ別/  
独立洗面台/エアコン/エレベーター



# サークル・ジョイ

十三  
キャンパス対応

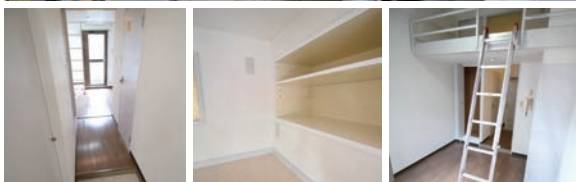
■阪急「神崎川」駅 徒歩12分 ■所在地/大阪府大阪市淀川区三津屋中2丁目13-31  
■完成/1990年1月 ■鉄骨造4階(全16戸)※エイブル管理物件

家賃 **30,000円**

- 共益費/4,000円
- 礼金/なし
- 契約期間/2年



駐輪場/バスタイレ別/  
室内洗濯機置場/エアコン



# TWINS WEST

十三  
キャンパス対応

■阪急「十三」駅 徒歩10分 ■所在地/大阪府大阪市淀川区十三元今里2丁目11-7  
■完成/1988年9月完成 ■鉄骨造4階(全16戸)※エイブル管理物件

家賃 **27,000円 ~ 30,000円**

- 共益費/3,000円
- 礼金/なし
- 契約期間/2年



エアコン/ロフト/洗濯機置場







## おすすめの 物件紹介



# 司興産 株式会社

〒530-0042 大阪市北区天満橋 2-2-28  
問い合わせ先：☎0120-728-005  
Tel.06-6356-6501/Fax.06-6356-1541



HP



LINE

## 担当の方に聞きました！

—会社について教えてください。

当社は、大阪・京都を中心に学生マンションの管理・運営を行っております。学生の方が安心してより快適な学生生活を送れるよう、サポートいたします。

—お部屋探しの手順を教えてください。

お電話、ホームページ、LINEからお問い合わせください。その後は物件見学、お申し込み、ご契約という流れになります。

—物件の予約は可能ですか？

無料の「仮申し込み」をいつでも受け付けております。申し込み順でのお部屋紹介となりますので、お早めにご検討ください。

—無料体験宿泊はできますか？

オープンキャンパスや選考試験等に合わせて、無料で体験宿泊をさせていただきます。事前予約が必要です。当社へお問い合わせください。

—本校学生への特典、サポートはありますか？

ご入居後に、入学お祝い金として5万円をお渡しいたします。

快適な学生生活は、  
最適な住まい  
選びから！



大阪本社  
佐藤元紀さん

## どんな物件があるの？

### point 01 食事付きだから 健康管理もバッチリ！

食事選択 ※マンションにより異なります

朝夕  
とも

朝食  
のみ

夕食  
のみ

なし



朝食例



夕食例

栄養士・調理師が栄養バランスを考えて作っています。体調が悪いときはおかゆ食、食物アレルギーのある方は特別食の対応もできます。また、朝食・夕食ともに取り置きがOK。お部屋でゆっくり食べたいときはお持ち帰りも可能です。授業、部活動、アルバイト等で忙しくても安心。ご自身の生活スタイルに合わせて食事をしていただけます。

### ゲスト食も用意可能

ご家族やご友人と一緒に食事ができます。予約をすると、人数分ご用意できます(有料)



### 取り置き制度

食事が遅くなくても大丈夫。朝食は12時、夕食は23時まで食べられます。



カードをかざして  
登録。簡単です！



### point 02 管理人常駐。24時間体制の コールセンターもあり！

初めてのひとり暮らしでも学生さんやご家族が安心してご生活いただけるように管理人がサポートいたします。管理人は、ご不在時に届いたお荷物の受け取りやアイロン・掃除機等の貸し出し、お困りごとの相談、共用スペースの管理等を行っています。管理人が不在時(業務時間外や休日)の緊急対応はコールセンターで対応します。連絡は24時間365日繋がります。所在確認・鍵忘れ(紛失)、その他必要な全ての現地対応を行います。



新大阪駅から徒歩約5分！ 帰省にも便利です

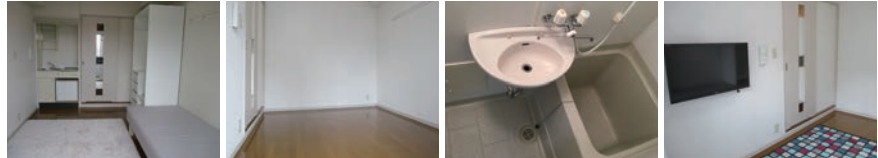
## サンキャドマス新大阪



月額賃料 **36,800円～43,800円**

○礼金…1年・2年契約:150,000円 ○敷金…50,000円 ○更新料…50,000円 ○共益費(管理費)…8,800円  
 ○24Hセキュリティ費…5,000円 ○通信設備基本維持費…1,045円(税込) ○電気・水道基本料…2,178円(税込)  
 ○食費…朝食のみ:11,440円(税込)、夕食のみ:23,320円(税込)、朝夕とも:34,760円(税込)  
 ○損害保険加入…有 ○鍵交換費…16,500円(税込) ○門限…なし

■設備 オートロック/Wi-Fi完備/24時間ゴミ出し可能/駐輪場/エレベーター/メールボックス/  
 全室バス・トイレバレット/キッチン・IH調理器/照明器具/エアコン/シューズボックス/  
 冷蔵庫/一部多目的収納・レースカーテン・ベッド付/一部テレビ付/CATV



十三キャンパスまで自転車約10～15分

□JR京東線・新幹線/新大阪駅 徒歩約5分  
 □地下鉄御堂筋線/新大阪駅 徒歩約5分

■大阪市淀川区西宮原1-5-4  
 ■2004年4月竣工  
 ■鉄筋鉄骨コンクリート造(SRC)地上12階建て  
 ■専有面積 16.1㎡～16.5㎡  
 ■総戸数 全67戸

十三の隣駅 阪急中津駅からも徒歩すぐ！

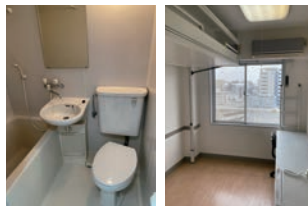
## カレッジハウス中津プラザ



月額賃料 **29,800円～47,800円**

○礼金…1年契約:150,000円 2年契約:200,000円 ○敷金…50,000円 ○更新料…50,000円 ○共益費(管理費)…8,800円  
 ○24Hセキュリティ費…5,000円 ○通信設備基本維持費…1,045円(税込) ○電気・水道基本料…2,178円(税込)  
 ○食費…朝食のみ:11,440円(税込)、夕食のみ:23,320円(税込)、朝夕とも:34,760円(税込)  
 ○損害保険加入…有 ○鍵交換費…16,500円(税込) ○門限…なし

■設備 オートロック/Wi-Fi完備/  
 24時間ゴミ出し可能/エレベーター/  
 メールボックス/ランドリールーム/  
 バストイレユニットバス(一部セパレ  
 ト有)/キッチン・IH調理器/照明器具/  
 エアコン/冷蔵庫/机/椅子/  
 昇降式ベッド/CATV



十三キャンパスまで電車+徒歩約10～15分

□地下鉄御堂筋線/中津駅 徒歩すぐ  
 □阪急電車神戸線・宝塚線/中津駅 徒歩約3分

■大阪市北区中津1-6-32  
 ■1994年4月竣工  
 ■鉄骨造(耐火構造)地下1階、地上12階建て  
 ■専有面積 12.5㎡～13.7㎡  
 ■総戸数 全74戸

全室南向きの、女性専用マンションです

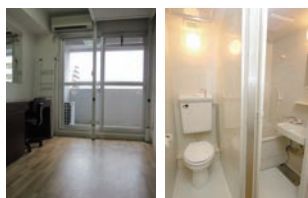
## カレッジハウス天満駅前プラザ



月額賃料 **29,800円～55,800円**

○礼金…1年契約:100,000円 2年契約:150,000円 ○敷金…50,000円 ○更新料…50,000円 ○共益費(管理費)…8,800円  
 ○24Hセキュリティ費…5,000円 ○通信設備基本維持費…1,045円(税込) ○電気・水道基本料…2,178円(税込)  
 ○食費…朝食のみ:11,440円(税込)、夕食のみ:23,320円(税込)、朝夕とも:34,760円(税込)  
 ○損害保険加入…有 ○鍵交換費…16,500円(税込) ○門限…なし

■設備 オートロック/Wi-Fi完備/  
 24時間ゴミ出し可能/駐輪場/  
 エレベーター/メールボックス/  
 ランドリールーム/  
 全室バス・トイレバレット/  
 キッチン・IH調理器/照明器具/  
 エアコン/冷蔵庫/机/椅子/  
 昇降式ベッド/一部置きベッド/CATV



※別タイプも有

十三キャンパスまで電車+徒歩約20～25分

□JR大阪環状線/天満駅 徒歩すぐ  
 □地下鉄堺筋線/扇町駅 徒歩約3分

■大阪市北区錦町2-5  
 ■1997年4月竣工  
 ■鉄骨造(耐火構造)地上11階建て  
 ■専有面積 12.5㎡～18.75㎡  
 ■総戸数 全96戸

※2024年12月31日現在





## サッカー スクール

サッカーコース2年  
柳田和輝さん  
金沢高校出身

平均月収	約2~4万円	バイト時間	17:00~19:00
バイト回数	週3~5日	バイト期間	約1年4か月

**Q** なぜこのバイトを選んだのですか？

**A** 将来、サッカーの指導者をしたくて、担任の先生に紹介していただきました。やりがいは、子どもたちの成長が見られることです。

**Q** バイトの仕事内容を教えてください

**A** 小学校2、3年生のチームを担当し、ウォーミングアップやゴールキーパーの指導をしています。高学年チームのアシスタントにも入ります。

**Q** 将来の夢は何ですか？

**A** 地元(石川県)でチームを作り、母校のサッカー部に選手を送って強くしたいです。

### □ 1日のスケジュール

7時	9時	11時	13時	15時	17時	19時	21時	23時		
起床	練習(実技)	昼休憩	授業(虚学)	移動	準備	指導	片付け	移動	夕食・入浴	就寝

## 先輩たちのアルバイト生活。



## 飲食店

バスケットボールコース1年  
山崎真央さん  
長崎県立諫早高校出身

平均月収	約6~10万円	バイト時間	19:00~23:00
バイト回数	週3~5日	バイト期間	約8か月

**Q** なぜこのバイトを選んだのですか？

**A** 先輩の紹介で入りました。お客様とのコミュニケーションが多く、笑顔で対応した時にお客様も笑顔になってもらえるところが好きです。

**Q** バイトの仕事内容を教えてください

**A** ホール担当で、お客様の注文を聞き、お料理などを出しています。お皿を洗ったりもします。雰囲気の良いお店で、すごく楽しいです。

**Q** 将来の夢は何ですか？

**A** 一般企業に勤めながら、バスケ部の外部コーチとして高校生の指導がしたいです。

### □ 1日のスケジュール

7時	9時	11時	13時	15時	17時	19時	21時	23時	
準備登校	練習(実技)	トレーニング	昼休憩	授業(虚学)	移動	移動	アルバイト	まかない	帰宅



## クリニック

柔道整復学科 午後部 1年

堀 一善さん

三重県立四日市南高校出身

平均月収	約6万円	バイト時間	9:00~12:30
バイト回数	週5日	バイト期間	約2カ月

**Q** なぜこのバイトを選んだのですか？

**A** 医療現場で働くということはどういうことか、直接感じたいと思ったからです。勉強にもなるしお金を稼ぐこともできるのでありがたいです。

**Q** バイトの仕事内容を教えてください

**A** 患者さんを迎えるまでに、カルテや物療機器の準備、ベッドメイキングなど。診療中は、物療機器の取り扱いや、患者さんの誘導なども行います。

**Q** 将来の夢は何ですか？

**A** 多くの人を支えられる治療家になり、学生の部活動にもトレーナーとして関わりたいです。

### □ 1日のスケジュール

7時	9時	11時	13時	15時	17時	19時	21時	23時	
起床・朝食	移動	アルバイト	昼休憩	移動	授業	授業	自習	帰宅・夕食	明日の用意

学生は、空き時間を利用して様々な場所でアルバイトに励んでいます。関心のある分野で働く学生もいれば、先輩や友人に誘われて働く学生も。そんな先輩たちのアルバイト先に、特別にお邪魔しました。

※データは取材時のものです。



## スイミングスクール

ライフ・フィットネストレーナーコース 1年

矢田真咲さん

大阪府立吹田高校出身

平均月収	約2万円	バイト時間	16:30~22:00
バイト回数	週2日	バイト期間	約7カ月

**Q** なぜこのバイトを選んだのですか？

**A** キャンパスの中にスイミングスクールがあるので近かったし、子どもが好きなので、将来の夢のために経験を積もうと思って選びました。

**Q** バイトの仕事内容を教えてください

**A** 3歳から小学校低学年まで教えています。水に顔をつけるのが苦手だった子が落ちるようになってきて、喜ぶ顔を見るのが楽しみです。

**Q** 将来の夢は何ですか？

**A** フィットネスクラブに就職して、プールやスポーツジム、スタジオで働くことです。

### □ 1日のスケジュール

7時	9時	11時	13時	15時	17時	19時	21時	23時
		授業	昼休憩	授業			アルバイト	帰宅





# 本校の納付金サポート制度 / スカラシップ制度

## 高校生 以下の①～③いずれかの条件を満たす者

- ① 2026年3月までに高等学校または中等教育学校後期課程を卒業する見込みの者
- ② 2026年3月までに通常の課程による12年の学校教育を修了する見込みの者
- ③ 高等学校卒業程度認定試験を合格見込みの者  
(合格見込成績証明書での出願可)

## 高校既卒 以下の①～③いずれかの条件を満たす者

- ① 高等学校または中等教育学校後期課程を卒業した者
- ② 通常の課程による12年の学校教育を修了した者
- ③ 高等学校卒業程度認定試験を合格した者

## リスタート 以下の①②いずれかの条件を満たす者

- ① 高等学校または中等教育学校後期課程を卒業した者
- ② 通常の課程による12年の学校教育を修了した者

## 有資格者 本校が定める資格を有する者

※本校が定める資格については、募集要項をご確認ください。  
保有資格が出願条件に該当するか不明な場合、お気軽にお問い合わせください。

## 内部 以下の①～③いずれかの条件を満たす者

- ① 2026年3月までに本校または履正社高等学校を卒業する見込みの者
- ② 履正社学園を卒業した者
- ③ 本校在校生

## ファミリー 以下の①～③いずれかの条件を満たす者

- ① 保護者または兄弟姉妹が履正社学園を卒業した者
- ② 保護者または兄弟姉妹が履正社学園に在学している者
- ③ 本人または保護者・兄弟姉妹が履正スイミングクラブに正会員登録のあった者

※履正社学園とは、「履正社国際医療スポーツ専門学校」「履正社スポーツ専門学校北大阪校」および、「履正社高等学校」「履正社中学校」を指します。

留学生、海外の高等学校を卒業した者は、本校にて出願条件を確認します。  
事前にお知らせください。

入試区分	本校が推奨する対象者	適用されるサポート制度
履正社特別奨学金制度 (プレテスト)	高校生 高校既卒	<ul style="list-style-type: none"> <li>スポーツ奨学生制度 初年度納付金 最大78万円減免</li> <li>OR</li> <li>国際奨学生制度 初年度納付金 10万円減免</li> <li>OR</li> <li>医療奨学生制度 初年度納付金 10万円減免</li> </ul>
総合型選抜 (AO入試)	高校生 高校既卒	<ul style="list-style-type: none"> <li>スポーツ特待生制度 初年度納付金 最大78万円減免</li> <li>OR</li> <li>国際特待生制度 初年度納付金 最大10万円減免</li> <li>OR</li> <li>医療特待生制度 初年度納付金 最大10万円減免</li> </ul>
学校推薦型選抜	高校生 高校既卒 ※高校既卒は高等学校を卒業後1年未満に限る	<ul style="list-style-type: none"> <li>スポーツ特待生制度 初年度納付金 最大78万円減免</li> <li>OR</li> <li>国際特待生制度 初年度納付金 最大10万円減免</li> <li>OR</li> <li>医療特待生制度 初年度納付金 最大10万円減免</li> </ul>
後期総合型選抜 (AO入試)	高校生 高校既卒	<ul style="list-style-type: none"> <li>スポーツ特待生制度 初年度納付金 最大78万円減免</li> <li>OR</li> <li>国際特待生制度 初年度納付金 最大10万円減免</li> <li>OR</li> <li>医療特待生制度 初年度納付金 最大10万円減免</li> </ul>
リスタート入試	リスタート	リスタートサポート制度 初年度納付金 10万円減免
有資格者入試	有資格者	有資格者サポート制度 初年度授業料 半額減免
内部推薦入試	内部	内部進学サポート制度 入学金免除 + 初年度授業料 半額減免
	ファミリー	履正社ファミリーサポート制度 初年度納付金 10万円減免

# 学費サポート 制度一覧




本校では主に3種類の学費サポート制度が利用できます。令和元年に国から新たに認定された「高等教育の修学支援新制度」、返還不要の学内奨学金制度、そして学外奨学金制度です。将来のプランに合わせてご検討ください。

## 学費サポート① 高等教育の修学支援新制度


本校は、令和元年9月20日付で「高等教育の修学支援新制度」(授業料等減免と給付型奨学金)の対象機関校として認定されました。支援の対象者と支援額の目安は以下の通りです。

支援対象者	年収の目安 (両親・本人・中学生の家族4人世帯の場合)	支援額
住民税非課税世帯の学生	～約270万円	満額
住民税非課税世帯に 準ずる世帯の学生	～約300万円	満額の2/3
	～約380万円	満額の1/3
多子世帯(扶養する子が3人以上) ※令和7年4月より制度拡充	授業料等減免:所得制限なし 給付型奨学金:～約600万円	授業料等減免:満額 給付型奨学金:満額の1/4

・日本学生支援機構  
進学資金シミュレーター



給付奨学金の支給額、授業料の減免額等、詳しい内容に関しては文部科学省のホームページをご参照ください。



## 学費サポート② 学内奨学金制度

本校が独自に行う学内奨学金制度はすべて「給付型」で、卒業後に返還する必要のない奨学金です。  
※日本学生支援機構などの学外奨学金制度も併用することが可能です。

	医療就学支援制度	履正社特別奨学金制度 (入学初年度)	履正不畏スカラーシップ制度 (入学2年目以降)
対象	理学療法学科(夜間部)、柔道整復学科(午前部・午後部)に入学・在籍する学生で、在学中および免許取得後の一定期間、医療法人永田整形外科(兵庫県西宮市)に勤務する意志を持たれている方 ※その他医療福祉機関の奨学生制度もあります。	本校への入学を強く希望する者の中で、履正社特別奨学金制度へ申し込み、プレテストを受験した方	本校の学校理念を体現する奨学生として、学業・人物ともにふさわしい在校生
給付額	月額5～8万円 ※奨学金は医療法人永田整形外科から支給されます。 ※奨学金とは別に給与も支給されます。	初年度納付金最大78万円減免 ※学科によって金額が異なります。 選考結果に応じて奨学金の等級を決定し、納付金を減免します。	年間納付金より減免 ※学科ごとに採用基準が異なります。 選考結果に応じて給付額が決定し、進級時の納付金から減免します。

## お金に関するQ&A

**Q** 日本学生支援機構の奨学金への申し込みはいつできますか。

**A.** 貸与型、給付型ともに高校在学中から予約申し込みもできますし、入学してからの申し込みも可能です。奨学金の振込は専門学校入学後になります。

**Q** 各学費サポート制度との併用は可能ですか。

**A.** 他団体の奨学金との併用は可能です。ただし、借り過ぎには注意しましょう。





### 学費サポート③

## 学外奨学金制度と教育ローンの早見表

	日本学生支援機構		日本政策金融公庫 (国の教育ローン)
	第一種奨学金(無利子)	第二種奨学金(有利子)	
入学前の借り入れは できますか？	不可(高校での予約申請は可)		可能
対象者は？	経済的理由により修学が困難と認められる方 ●学力基準あり／家計基準あり		対象校に入学・在学する方の保護者 (主に生計を維持されている方) ●家計基準あり
どれくらい 借りられますか？	月額最大 5万3千円(自宅通学者) 6万円(自宅外通学者)	月額最大 12万円	上限350万円 (自宅外通学者等一部対象者は上限450万円)
保証人は必要ですか？	なしでも貸与可能 但し、機関保証制度の加入が必要		必要 (教育資金融資保証基金または保証人)
他の奨学金との 併用はできますか？	可能		可能
金利はどれくらいですか？	無利子	固定方式 年1.21% 見直し方式 年0.6% (令和6年10月現在)	年2.35% (令和6年11月現在)
借入期間は どれくらいですか？	20年以内		18年以内
返済・返還方法は？	月賦返還 併用返還		月賦のほか、 ボーナス月増額返済可
問い合わせ先	本校 事務局 06-6305-6592		教育ローンコールセンター 0570-008656
各団体のHP			

### 返済シミュレーションの一例

日本学生支援機構  
第二種奨学金を  
利用するケース

例)柔道整復学科(3年制)に入学したAさん(機関保証制度利用時)  
月々8万円借り入れた場合(3年間)…月々¥16,595(16年間)を返還  
月々9万円借り入れた場合(3年間)…月々¥15,997(19年間)を返還  
月々10万円借り入れた場合(3年間)…月々¥16,984(20年間)を返還  
※利率は金融情勢によって変動します(令和6年10月現在 利率1.21%で計算)

履正社で学びたい！でも学費がちょっと不安……。

そんなあなたのために、学外奨学金制度と教育ローンを一覧にまとめてみました。将来プランと合わせてご検討ください。

株式会社オリエント コーポレーション (学校提携教育ローン)	あしなが育英会 (病気災害遺児育英制度)	交通遺児育英会
可能	毎年4月1日より 一斉に奨学生募集開始	不可 (予約応募は可)
対象校に入学・在学する方の保護者 (主に生計を維持されている方) ●家計基準あり	親が病気や災害、自死などで 死亡、あるいは著しい障害を 負っている家庭の子ども	保護者が道路における交通事故で亡くなられた 方、または後遺障害者になったため働けず、経済的 に困っている家庭の方。●収入基準あり
上限500万円	月額4万円	月額最大6万円まで (内給付2万円)
原則不要	必要 (保護者で可能)	1名必要 (通常は保護者)
可能	可能	可能
年4.5% (令和6年11月現在)	無利子	無利子
11年以内	20年以内	20年以内
月賦のほか、 ボーナス月増額返済可	月賦のほか、 半年賦と年賦がある	月賦のほか、 半年賦と年賦がある
学費サポートデスク 0120-517-325	あしなが育英会 ホームページより お問い合わせください	公益財団法人 交通遺児育英会 0120-521-286
		

■返還方法は元利均等返済で、元金(借り入れたお金)と利息の合計を毎月一定の額で返済します。

■地方自治体の奨学金制度もあります。詳細は、各都道府県、各市区町村の役所に直接お問い合わせください。

日本政策金融公庫の  
国の教育ローンを  
利用するケース

例)入学前にまとめて借り入れたいBさん

100万円を借り入れた場合…月々¥9,500(10年間)または月々¥6,700(15年間)を返還

※利率は金融情勢によって変動します(令和6年11月現在 利率2.35%で計算)





# 地元の言葉で語る めっちゃ！ 学校紹介

本校には、近畿圏に限らず、全国各地から学生が入学します。北は北海道から、南は沖縄まで。地元の友人や家族の元を離れて大阪に集まってきたのも、履正社に行きたい！という理由があったから。このページでは、各都道府県を代表する先輩たちが登場し、普通の学校生活についてのリアルな感想を、地元の方で紹介してくれます。

沖縄県



西尾優楽さん

理学療法学科  
沖縄県立那覇商業高校出身

「はいたーい！ 体育祭で他の学科と交流できたり、しんしーとの距離もでーじ近くて、いろんなこと相談できるよ。勉強は難しいけどちばってるよ〜」

山口県



岩崎友希さん

アスレティックトレーナーコース  
山口県立新南陽高校出身

「履正社の先生はぶち優しいし、面白い先生多いっちゃね。設備も充実しちよるけん実践的な練習もできるぞ！ 他にもいいところよーさんあるけん来てみーさん！」

広島県



重友柚希さん

柔道整復学科  
如水館高校出身

「いろんな地方から学生が来とるけん、ぎょうさん方言が聞けて楽しい。じゃけえ、すぐ友達もできる。一緒に勉強しようや！ 待っとるけん！」

香川県



山本彩未さん

野球コース  
香川県立高松工芸高校出身

「野球コースのみんなは、男女とも野球好きでおもしろい子がたくさん！ 練習も熱心に取り組んでいるけん頑張れるし、仲もいいけんがいにおすすめで！」

鹿児島県



内菌駿吾さん

鍼灸学科  
鹿児島情報高校出身

「履正社に興味、あるのけ？ 大阪は灰が降らんから楽！ 先生との距離もわっぜ近いし、疲れたら先生が鍼うってくれるよ。一緒に勉強するが〜」

徳島県



尾野誠悟さん

ライフ・フィットネストレーナーコース  
生光学園高校出身

「実技とか実践的な授業もようけあるけん、おもしろいし楽しいに学べるでよ！ 先生も友達もええ人ばっかやけん！ ほな履正社で待っとるけん！」



栃木県



藤井直哉さん

ソフトテニスコース  
栃木県立佐野松桜高校出身

「高井先生はじめ、みんなも熱心に練習に取り組んでいて、しっかりソフトテニスを学べる環境だよ。心配しなくても大事！ よっぱら学ぼうな！」

岩手県



宮腰 茜さん

鍼灸学科(医療+AT)  
盛岡誠桜高校出身

「履正社は面白い同級生がたくさんいるし、先生も優しく助けてくれるからみんな安心しておでんせ。冬は寒くないけど夏は暑いから東北の人はけっばれ」

北海道



堀 祐熙さん

ソフトテニスコース  
旭川実業高校出身

「履正社はソフトテニスに集中できる素晴らしい環境だったさ。チーム全員で切磋琢磨して頑張ってるぞー！一緒にテニスしょ！したっけね？」

岐阜県



小山詩織さん

外国語学科  
美濃加茂高校出身

「授業が全部英語やから話す機会も多いし、すごい質問もしやすいんやで。プチ留学気分なんやで。入学しようと思ってるなら、はよまわししやーよ。待ってるで」

長野県



加藤凜姫さん

バスケットボールコース  
安城学園高校出身

「高校は愛知、今年から大阪で不安だったけど、先生とか仲間が優しくしてくれたもんで毎日楽しい！面白い所だけたくさんあるで、やぶぢゃ大阪おないよ！」

和歌山県



伏尾匠永さん

柔道整復学科(医療+AT)  
和歌山県立橋本高校出身

「僕は座学より実技しかええ。実技多いさかいに楽しいで。先生や先輩がどえらい優しくしてくれるで。昼飯うまいとこようさんあるさかいに、一緒に行こら」

兵庫県



池内 綾さん

アスレティックトレーナーコース  
蒼開高校出身

「毎週 AT 実習があるから、スポーツ現場に関わりたなら絶対おすすめ。資格の勉強は難しいけど、先生にしっかり教えてもらえるから、べっちゃんい！」

京都府



西 波音さん

サッカーコース  
京都府立久御山高校出身

「毎日ええグラウンドで、のびのびサッカーやらしてもらえるよ。授業も全部サッカーに関わるこやし、絶対ええと思うわ。はよおこしやす！」





暮らしとお金の  
*HandBook*

